



# Стажировка для менеджеров Центров кластерного развития

Программа посещения

gedacht. getan.

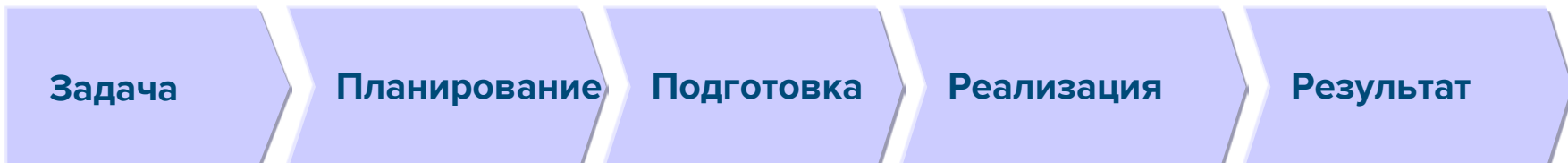
## Предложение



**Компания «Агиплан» разрабатывает инновационные концепции, использует новейшие технологии, внедряет эффективные ресурсосберегающие процессы и реализует проекты на профессиональном уровне управления проектами.**

**Одним из основных направлений деятельности компании является разработка концепций Кластеров различного направления деятельности, их реализация и управления ими.**

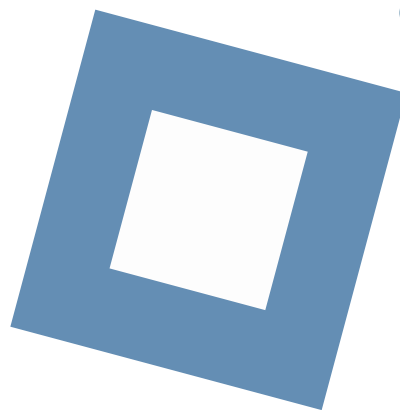
**Имея богатый опыт работы с кластерами как в России, так и в Европе, мы готовы организовать стажировку в Германии для менеджеров Центров кластерного развития, получивших финансирование по программе Минэкономразвития.**



## Краткие сведения о мероприятии и условия участия

Время проведения – 02-06 ноября 2015

Место проведения - Мюльхайм-ан-дер-Рур, Германия, офис компании agiplan GmbH

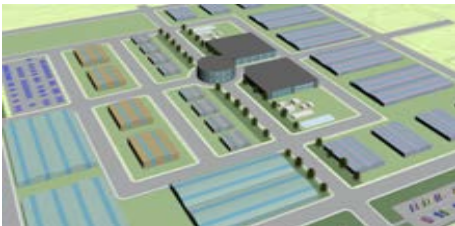


Продолжительность деловой программы - 3 дня

Состав группы: 10-20 человек

Количество кластеров для посещения: 3-4

В путевку включены: авиабилеты (Москва-Дюссельдорф-Москва; Ваш город – Москва – Ваш город), проживание и трансферы. Питание (обед, ужин) не включено. Язык общения: русский (переводчик).



## Предварительный график Стажировки

Дата	Время	Наименование	Место	Ответственный
02.11.15	08-00 – 17-00	Сбор участников Стажировки в Москве (при необходимости)	Москва	Кукурян А.
	20-00 – 21-25	Вылет в Дюссельдорф рейсом SU2436 в 20-00 из а/п Шереметьево-D (прилет в 21-25)	Москва – Дюссельдорф	
	22-30 – 00-00	Трансфер с гостиницу г. Мюльхайм-ан-дер-Рур, размещение	Дюссельдорф – Мюльхайм-ан-дер-Рур	
03.11.15	09-00 – 09-30	Вводная часть	Мюльхайм-ан-дер-Рур	Барт Х.
	09-30 – 11-00	Мероприятия программы (офис)	Мюльхайм-ан-дер-Рур	Чуркин М., Головеров А.
	11-00 – 18-00	Мероприятия программы (посещение кластеров)	Поездка	
04.11.15	09-30 – 11-00	Мероприятия программы (офис)	Мюльхайм-ан-дер-Рур	Чуркин М., Головеров А.
	11-00 – 18-00	Мероприятия программы (посещение кластеров)	Поездка	
05.11.15	09-00 – 10-30	Мероприятия программы (офис)	Мюльхайм-ан-дер-Рур	Чуркин М., Головеров А.
	10-30 – 16-30	Мероприятия программы (посещение кластеров)	Поездка	
	16-30 – 18-00	Мероприятия программы (офис)	Мюльхайм-ан-дер-Рур	
06.11.15	07-00 – 08-00	Трансфер в а/п Дюссельдорф	Мюльхайм-ан-дер-Рур - Дюссельдорф	Чуркин М.,
	10-40 – 15-50	Вылет в Москву рейсом SU2537 в 10-40 (прилет в а/п Шереметьево-D в 15-50)	Дюссельдорф - Москва	

## Предварительная программа мероприятий

03 ноября 2015 года. 1-й день программы

Мероприятие	Место	Продолжительность
Вводная часть (сбор группы, знакомство, приветственные слова и т.п.)	Мюльхайм-ан-дер-Рур, Германия, офис компании agiplan GmbH	30 мин
Общее обсуждение: кластеры, их роль в экономике	Мюльхайм-ан-дер-Рур, Германия, офис компании agiplan GmbH	30 мин
Меры государственной поддержки кластеров на примере Германии и Европы	Мюльхайм-ан-дер-Рур, Германия, офис компании agiplan GmbH	30 мин
Лучшие кластеры Германии	Мюльхайм-ан-дер-Рур, Германия, офис компании agiplan GmbH	30 мин
Встреча с управляющей компанией и участниками кластера « <b>Autocluster.NRW</b> »*. Посещение предприятий/организаций кластера.	Дюссельдорф	7 часов (включая трансфер)

\* Здесь и далее: Перечень и очередность кластеров для посещения, возможно, будет меняться.

## Предварительная программа мероприятий

04 ноября 2015 года. 2-й день программы

Мероприятие	Место	Продолжительность
Условия возникновения кластеров	Мюльхайм-ан-дер-Рур, Германия, офис компании agiplan GmbH	30 мин
Цели и задачи кластера	Мюльхайм-ан-дер-Рур, Германия, офис компании agiplan GmbH	30 мин
Практика создания кластеров (на примере AutoCluster.NRW и EffizienzCluster LogistikRuhr) и управления ими	Мюльхайм-ан-дер-Рур, Германия, офис компании agiplan GmbH	30 мин
Встреча с управляющей компанией и участниками кластера « <b>Healthcare Strategy Centre</b> ». Посещение предприятий/организаций кластера.	Дюссельдорф	3,5 часа (включая трансфер)
Встреча с управляющей компанией и участниками кластера « <b>EffizienzCluster LogistikRuhr</b> ». Посещение предприятий/организаций кластера.	Дюссельдорф	3,5 часа (включая трансфер)

## Предварительная программа мероприятий

05 ноября 2015 года. 3-й день программы

Мероприятие	Место	Продолжительность
Задачи управляющей компании	Мюльхайм-ан-дер-Рур, Германия, офис компании agiplan GmbH	30 мин
Преимущества участника кластера	Мюльхайм-ан-дер-Рур, Германия, офис компании agiplan GmbH	30 мин
Лучшие кластеры Германии	Мюльхайм-ан-дер-Рур, Германия, офис компании agiplan GmbH	30 мин
Встреча с управляющей компанией и участниками кластера « <b>EnergieRegion.NRW</b> ». Посещение предприятий/организаций кластера.	Мюльхайм-ан-дер-Рур	3 часа (включая трансфер)
Встреча с управляющей компанией и участниками кластера « <b>Regionalagentur NiederRhein</b> » (опционально). Посещение предприятий/организаций кластера.	Дюссельдорф	3 часа (включая трансфер)
Круглый стол: роль кластеров в «новой индустриализации» российской экономики	Мюльхайм-ан-дер-Рур, Германия, офис компании agiplan GmbH	1,5 часа



# Описание кластеров



## Автомобильный Кластер «NRW»

# Северный Рейн – Вестфалия, Германия (AutoCluster.NRW)

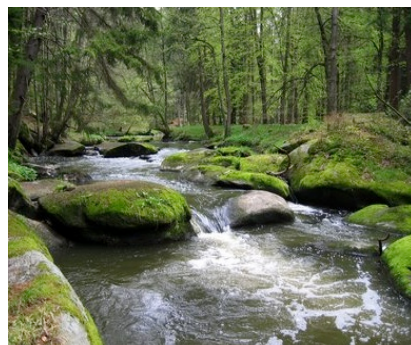


Характеристики Кластера:

- Участники кластера: 800 компаний
- Персонал: около 200 000 сотрудников
- Оборот участников кластера около 37 млрд. евро в год
- Кластер управляется компанией Агиплан с 01 декабря 2008 года.
- Целью (лозунгом) Кластера является до 2020 года доведение количества электро- и гибридных автомобилей в Германии до одного миллиона единиц.

Задачи Кластера:

- Внедрение Инновационных технологий сетевого подхода в регионе Северный Рейн – Вестфалия, Германия
- Широкое внедрение альтернативных видов топлива с целью экономии ресурсов и сохранения окружающей среды
- Безопасность и эргономичность автомобильной промышленности
- Создание условий для снижения производственных издержек путем централизации «общих» функций.
- Снижение количества потребляемого сырья путем облегчения основных конструкций



**Projektlaufzeit 3 Monate**

## Кластер здравоохранения NRW

### Стратегический центр здравоохранения (Healthcare Strategy Centre)

Характеристики Кластера:

- Участники кластера: более 100 организаций
- Персонал: около 24 000 сотрудников
- Обслуживание более 5 000 000 пациентов
- Оборот участников кластера около 10 млрд. евро в год

С головным офисом в Бохуме, Кластер здравоохранения земли Северный Рейн-Вестфалия (NRW) встроен в одну из самых плотных академических окружений Европы. Он координирует и связывает с помощью медицинского ноу-хау многочисленные организации в NRW. Вместе эти организации образуют уникальную область знания. Сформированный Стратегический центр здравоохранения NRW является ядром и импульсом процветания данного региона



# Логистический Кластер «Логистик Рур»

## Управление Логистическим Кластером, Германия

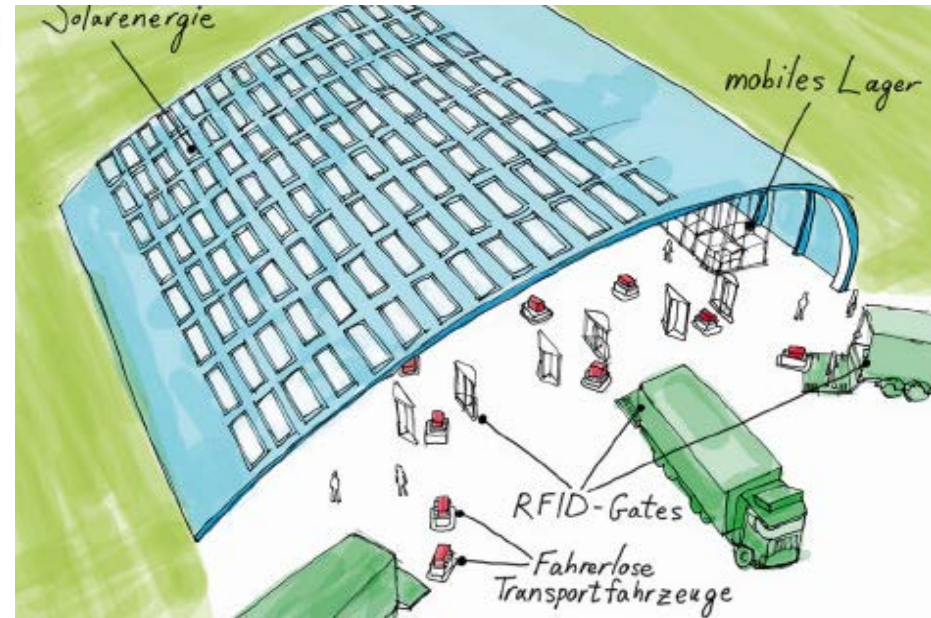


Характеристики Кластера:

- Состав: 124 компаний (68 из них сосредоточены в регионе Ruhr) и 18 институтов.
- 33 сетевых проекта.
- Объем инвестиций: 106.3 млн. Еврою
- В рамках данных инвестиционных проектов будет разработано и выведено на рынок 103 инновационных продукта.
- Кластер управляется компанией ECM GmbH (Efficiency Cluster Management), зарегистрированные на базе головного офиса Агиплан.
- Задачи до 2015 года: создание более 4000 новых рабочих мест и «освоение» маркетингового потенциала, оценивающегося в 2 млрд. Евро.
- Финансовая поддержка: Федеральное Министерство Образования (инвестиции в размере 40 млн. Евро).

Задачи Кластера:

- Активная поддержка логистики региона Рур в целом.
- Активная поддержка кооперации и слияния организаций, участвующих в проекте.
- Продвижение региона Рур как логистического центра Германии.
- Сетевая поддержка «резидентов» Кластера в плане выстраивания и поддержки бизнес-отношений.
- Продвижение сотрудничества между сферами бизнеса, политики, образования и науки.
- Продвижение Образовательных и Тренинговых центров.
- Предоставление данных по научному, техническому экономическому и политическому развитию отрасли «резидентам» Кластера.
- Внедрение инновационных процессов и проектов в области логистики



**Projektlaufzeit 3 Monate**



# Министерство экономики, энергетики, промышленности, малого и среднего бизнеса земли Северный Рейн Вестфалия

## Управление сетевым кластером источников энергии будущего EnergieRegion.NRW

### Проектное задание

Дальнейшее развитие стратегии использования традиционного и альтернативных видов топлива для приводных систем в рамках концепции защиты окружающей среды и повышения эффективности использования альтернативных источников энергии федеральной земли Северный Рейн-Вестфалия

### Услуги agiplan

- › Привлечение сетевых партнеров по всей цепочке создания прибавочной стоимости, начиная от производителей топлива и заканчивая потребителями (Well-to-Wheel)
- › Инициирование проектов, рекламно-информационная деятельность, сопровождение заявок на участие в европейских фондах поддержки исследовательских программ (7. FRP, Interreg IVa)
- › Сопровождение исследований, проведение различных мероприятий и совещаний специалистов

### Результат

- › Позиционирование земли Северный Рейн-Вестфалия с ее перспективными проектами и технологиями в сфере приводных систем как «окно в мир»
- › Внедрение систем по выработке традиционного и альтернативных видов топлива, удовлетворяющих требованиям защиты окружающей среды, выдвинутых федеральным правительством и ЕС



**Длительность проекта: 2005 - 2011**

# Концепция развития региона Нижний Рейн

### Проектное задание

Разработка концепции развития региона Нижний Рейн «ZIKON II» с учетом ключевых региональных компетенций

### Услуги agiplan

- › Анализ сильный и слабых сторон региона
- › Стратегия, оперативные цели и приоритетные действия по развитию региона
- › Мероприятия и проекты
- › Рекомендации по составлению регионального бюджета

### Результат

- › Конценсус администрации региона и ТПП по рамочной стратегии и проектам
- › Оптимизация стратегий развития отдельных региональных кластеров с маркетингом региона как инвестиционной и технологической бизнес-площадки
- › Основа заявки на финансирование регионального бюджета от Министерства экономики, энергетики, промышленности, малого и среднего бизнеса земли Северный Рейн Вестфалия

**Длительность проекта: 3 месяца**



Контактное лицо

# По всем вопросам к вашим услугам от agiplan

**Михаил Чуркин**

Генеральный директор ООО «Агиплан»

Т: +7 495 787 0190

М: +7 916 381 5221

Е: m.churkin@agiplan.ru

**ООО «Агиплан»**

Москва, Спартаковская пл., д. 14 стр. 2, оф.  
2205

БЦ «Central Street»

**По организационным вопросам Стажировки:**

**Кукурян Андрей**

Менеджер проектов ООО «Агиплан»

Оф: +7 495 787 0190

Моб: +7 916 185 5845

Е: a.kukuryan@agiplan.ru

